

**Panasonic**  
ideas for life



IP Softphone  
**KX-NCS8100**

Softwarebasiertes Systemendgerät:  
Die Nebenstelle zum Mitnehmen

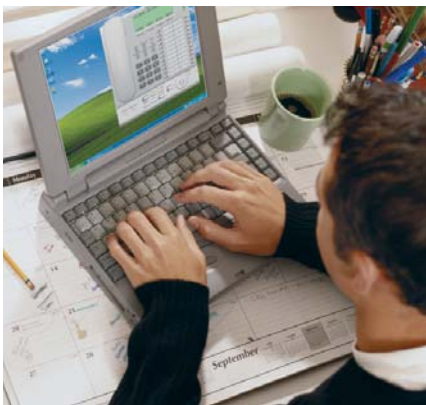
## Überall und jederzeit kommunizieren



Ob zu Hause, im Flugzeug, im Café oder auf Geschäftsreise – mit dem IP-Softphone KX-NCS8100 können Sie Ihre Telefon-nebenstelle überallhin mitnehmen. Ein PC oder Notebook mit Netzwerk- oder Internetanschluss übernimmt dabei die Funktion eines klassischen Systemend-geräts. Einfach Headset anschließen und schon steht das Leistungsspektrum Ihres KX-TDA IP-Hybrid Telekommuni-kations-systems komfortabel zur Verfügung. Und das ganz ohne Telefon.



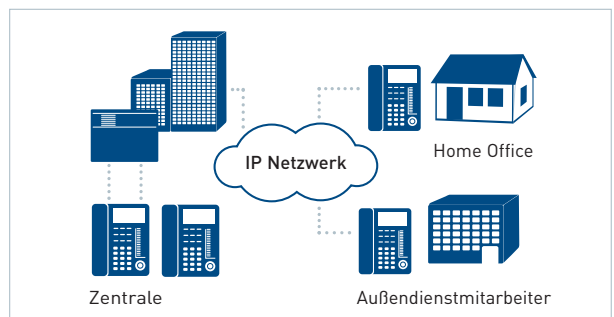
Mehr als Internet und E-Mails: Ihr Notebook kann mit dem Panasonic IP-Softphone sogar telefonieren.



Nutzen Sie auch im Home-Office alle Leistungen des Telekommunikationssystems Ihres Unternehmens.

## Kommunikation frei von Zeit und Raum

Die weite Verbreitung von Notebooks und der mittlerweile praktisch überall verfügbare Zugriff auf IP-basierte Netzwerke bieten eine ideale Alternative zum klassischen Endgerät: das IP-Softphone KX-NCS8100. Sie installieren einfach die Software auf Ihrem PC oder Notebook, schließen ein Headset an, stellen eine Verbindung zu einem WLAN, VPN oder einen Breitband-Internetzu-gang her. Und schon steht Ihnen die volle Leistungsfähigkeit des Panasonic KX-TDA IP-Hybrid-Telekommunikationssystems Ihres Unternehmens zur Verfügung. Wo auch immer Sie gerade sind.



Mit dem IP-Softphone erhalten Geschäftsreisende und Home-Offices einen flexiblen und komfortablen Anschluss an ihr Unternehmen und ihre Kunden.

## Wirtschaftliche Alternative

Das leistungsstarke Panasonic IP-Softphone hilft, Kommunika-tionskosten zu reduzieren: So fallen beispielsweise bei der Nutzung kostenfreier WLAN-Services in Hotels oder öffentlichen Hotspots keine Gesprächskosten an.

## Kommunikation mit Komfort

Der Umstieg vom realen Systemendgerät zum IP-Softphone ist dank des hohen Bedienkomforts überaus einfach. Das beginnt schon bei der Plug&Play-Installation. Die grafische Benutzeroberfläche und die Funktionen sind dem Panasonic IP-Systemendgerät KX-NT136 nachempfunden und ermöglichen somit eine geradezu

intuitive Bedienung der Software. Dabei profitieren Sie von allen Vorzügen einer softwarebasierten Kommunikationslösung wie beispielsweise der Rufnummernübernahme aus anderen Programmen oder der Möglichkeit zur Gesprächsaufzeichnung direkt auf Ihrem PC.

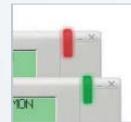
### Großes Display

Alle wichtigen Verbindungsinformationen wie gewählte Rufnummer, Anrufername oder Verbindungsdauer zeigt das sechszeilige Display mit jeweils 24 Zeichen besonders übersichtlich an.



### Anrufsignalisierung

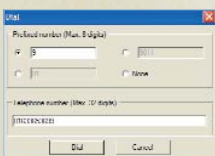
Wie sein dreidimensionales Vorbild verfügt auch das IP-Softphone über eine zweifarbige Anzeileuchte für hinterlassene Nachrichten und eingehende Anrufe. Bei Nutzung von Lautsprechern oder einem Headset meldet es sich auf Wunsch auch akustisch.



### LAN-Indikator

Die Ping Level-Anzeige gibt Aufschluss über die Qualität der IP-Verbindung zum KX-TDA-System.

Bekannter Look für intuitive Bedienung



### Drag and Drop-Wählen

Rufnummern aus anderen PC-Anwendungen wie z.B. Microsoft® Outlook® oder Microsoft® Excel lassen sich durch einfaches Drag and Drop (Kopieren und Einfügen) in das Wahlmenü des IP-Softphones übertragen. Umgekehrt können Anruferinformationen auf dem IP-Softphone in andere Programme übernommen werden.



### Gesprächsaufzeichnung

Mit einem Mausklick starten Sie die Aufzeichnung und Speicherung von Gesprächen. Die .wav-Dateien können z.B. später per E-Mail verschickt werden und ersparen Gesprächsnotizen oder dienen der Dokumentation von Telefonaten.

### 24 Funktionstasten

Die virtuellen Funktionstasten lassen sich wie bei einem realen Systemendgerät frei programmieren. Sie ermöglichen mit einem Klick die Aktivierung von Weiterleitungen, die Anwahl bestimmter Rufnummern oder das Parken von Gesprächen.

Storage	Items
11 Storage	14.0 22
18 Temp.	27
5 Other	1000 21
X	200
7	15
X	10
3	14
3	15
7	11
1	12

## Spezifikationen

	KX-NCS8100
Alphanumerisches Display (Zeile x Ziffern)	6 x 24
Display Soft-Tasten	4
Programmierbare Funktionstasten	24
Nebentastenzieldasten (NZT) mit Besetztlampenfeld	✓*
Navigationstaste	✓
Nachrichten- / Anrufsignalisierung (LED)	✓
Rufumleitung / Anrufschutz	✓
Wahlwiederholung	✓**
Flash / Rückruf	✓
Gespräch halten	✓
Zugriff auf zentrales Telefonbuch	✓
Vermitteln	✓
Konferenz	✓

\* Festlegung erfolgt über programmierbare Funktionstasten.

\*\* Automatische Wahlwiederholung ist nur mit ISDN verfügbar.

	KX-NCS8100
Durchsage	✓
Nachrichten	✓
Pause	✓
Gesprächsannahmetaste	✓*
Auslösen Taste	✓*
Automatische Gesprächsannahme / Stumm	✓
Gesprächsaufnahme (Zusatzfunktion)	✓
Lauthören	✓
Lautsprecher Lautstärkeanpassung	12 Stufen
Hörer Lautstärkeanpassung	4 Stufen
Ruflautstärkeanpassung	4 Stufen
Durchsagen empfangen	✓
Persönliche Kurzwahl	100 Nummern

## Systemvoraussetzungen

	Minimum	Empfohlen
Betriebssystem	Windows 2000 SP4	Windows XP SP2
CPU	Pentium M 900 MHz	Pentium M 1,86 GHz (oder höher)
RAM	256 MB Minimum	512 MB (oder höher)
Festplatte	50 MB Minimum	250 MB (oder höher)
LAN (Ethernet)	10 Base-T	100 Base-T (oder höher)
Monitor	XGA1024 x 768	
Internet Anschluss	Business DSL (empfohlen) mit VPN	
Firewall	Getestet mit: XP SP2 Firewall, Zone Alarm v6.5, Norton Personal Firewall v2006, McAfee Personal Firewall v7.0, Sygate v5.6	
VPN	Getestet auf Standard Hardware, basierend auf IPSec VPN	
Bandbreite	100 KB pro Anruf (fix)	
Peripherie Geräte	Sound Karte, Lautsprecher, Mikrofon, CD-ROM Laufwerk	
PBX	KX-TDA100/200 PMPR, Software Version 3.0 oder höher; KX-TDA600 PLMPR, Software Version 2.2 oder höher	
IP-Erweiterungskarte	KX-TDA0470	
CODEC	G.711	

**Panasonic**  
ideas for life

### Panasonic Deutschland

eine Division der Panasonic Marketing Europe GmbH  
ISDN / IP Telekommunikationssysteme

Winsbergring 15  
22525 Hamburg  
Postfach 54 04 69  
22504 Hamburg  
Tel.: (040) 8549 - 2423  
Fax: (040) 8549 - 2856  
[www.panasonic.de](http://www.panasonic.de)